

SUBASTA LOVE TO HELP

— A beneficio de APAC, CIRIAC y VIFAC —



Catálogo de Subasta

Más de 80 piezas en joyería fina, relojes de alta gama,
monedas, arte decorativo y mucho más

21 SEP. 2023

LET'S MAKE
HAPPY FACES



SUBASTA
LOVE TO HELP

— A beneficio de APAC, CIRIAC y VIFAC —

21 DE SEPTIEMBRE 2023

LIVE 
STREAM

 HORARIO:

Guadalajara y Ciudad de México: 6:00 pm.

Tijuana y Culiacán: 5:00 pm.

LET'S MAKE
HAPPY FACES

Visita nuestro sitio de subastas



www.subastas.maxilana.com

TABLA DE PUJAS SUBASTA JOYERÍA Y RELOJES FINOS	
EL PRECIO DEL LOTE	INCREMENTO A PUJA
MENOR DE \$2,000 PESOS	DE \$100,00 EN \$100.00 PESOS
MAYOR DE \$ 2,001 PESOS Y HASTA \$5,000.00	DE \$200,00 EN \$200.00 PESOS
MAYOR DE \$ 5,001.00 PESOS Y HASTA \$10,000.00	DE \$500,00 EN \$500.00 PESOS
MAYOR DE \$ 10,001.00 PESOS Y HASTA \$20,000.00	DE \$1,000,00 EN \$1,000.00 PESOS
MAYOR DE \$ 20,001.00 PESOS Y HASTA \$50,000.00	DE \$2,000,00 EN \$2,000.00 PESOS
MAYOR DE \$ 50,001.00 PESOS	DE \$5,000,00 EN \$5,000.00 PESOS



ABREVIATURAS EMPLEADAS EN LAS DESCRIPCIONES DEL CATÁLOGO

Cabujón: Talla en forma de domo que se usa en gemas generalmente diferentes al diamante, y puede presentar siluetas de forma circular, oval o de lágrima o gota.

Calibre: Término que refiere al modelo de la maquinaria de un reloj.

Circa: Término empleado para ubicar un fecha o etapa aproximada.

Contrastes o Quintos: Son las marcas hechas con letras de golpe, punzones o sellos que identifican a un kilataje (oro expresado en kilates), ley, firma u origen.

Firma: término para identificar a una marca de joyero o empresa que fabrica joyería

Ley: Término para definir la pureza de una aleación basada en contenido de metal fino, por lo general en milésimas.

Peso Aproximado (a.p.): Se refiere al peso que se estima de una gema montada, ya que no se puede desmontar y se expresa en quilates, se puede expresan “en conjunto” cuando son más de una gema de diferentes tamaños.

Quilate: es la unidad de densidad o peso que se emplea en las gemas. Su equivalencia es 0.2 de gramo, se abrevia Qte. O el plural Qtes.

Referencia: Modelo del reloj expresado en caracteres, ya sea números o combinación de números y letras.



Lote
01 MANUALIDAD REALIZADA POR NIÑOS
DE APAC.

Collar y pulsera en tonos color pastel con iniciales de la Asociación APAC. Medida 40 y 16 cm.

Precio de salida: \$ **100**⁰⁰

Lote 02 **PAR DE ARETES CON 2 TOPACIOS Y DIAMANTES, EN ORO DE 14K.**

En corte cojín briolette, p.a 1.30 Qtes y los 48 brillantes en corte 8x8, color J, claridad VS, p.a. 0.24 Qte, media 1 cm, peso 3.3 grs.

Precio de salida: \$2,000⁰⁰

02



Lote 03 **ANILLO TIPO ESCLAVA CON 28 DIAMANTES, ORO DE 18K.**

Gemas montadas en pave, en dos líneas, corte completo, color y claridad J-K, SI, p.a. 0.30 Qte. medida #6 1/2. Peso 6.4 grs.

Precio de salida: \$11,500⁰⁰

03



Lote 04 **CUCHARA FIRMA TIFFANY & Co. COLECCIÓN ELSA PERETTI "FULL HEART" EN PLATA 925.**

Con contrastes y seriada, medida 11 cm, peso 32.2 grs. Con estuche y funda original.

Precio de salida: \$2,000⁰⁰

04



Lote 05 **RELOJ MUST DE CARTIER SIGLO XXI, MOVIMIENTO CUARZO, EN ACERO Y CHAPA.**

Versión dama, Ref. 1330, carátula color plata, números romanos, manecillas azul acero, diámetro 31 mm, serie PL313XXX, medida ext. 16 cm.

Precio de salida: \$10,000⁰⁰

05





06



Lote 06 | JUEGO DE 5 MONEDAS, COLECCIÓN OLMECA SERIE PRECOLOMBINA, AÑO 1996.

Set emitido por el Banco de México, plata ley 0.999, moneda de 5 onzas peso 155.5 grs., cabeza olmeca, y 4 de una onza representando, el luchador, hacha ceremonial, hombre jaguar y señor de las limas, peso de cada una 31.1 grs. Buen estado de conservación, en su estuche original, ligeramente manchada.

Precio de salida: \$5,000⁰⁰



07

Lote 07 | ANILLO VINTAGE CON DIAMANTE P.A .50 QTE. PLATA PALADIO.

Diseño simulando flor con gema al centro en corte completo, color y claridad J-I, medida #6 ½, peso 3.8 grs.

Precio de salida: \$6,500⁰⁰

08



Lote 08 | PAR DE ARETES CON 2 PERLAS Y 30 DIAMANTES, ORO 14K.

En forma de cuadro, con perla de 6 mm, brillantes, color I, claridad VS, p.a 0.16 Qte. Medida 1.5 cm, peso 4.4 grs.

Precio de salida: \$2,500⁰⁰

09



Lote 09 | PRENDEDOR EN PLATA PALADIO, CON CORAL PIEL DE ANGEL Y 29 DIAMANTES, AÑOS 70'S.

Gema principal al centro talla cabujón beteadado en rosa, diamantes en corte 8 x 8, color J, claridad VS, p.a 0.45 Qte, medida 6.5 cm, peso 9.5 grs.

Precio de salida: \$3,000⁰⁰

Lote **10** | ANILLO CON TOPACIO Y DIAMANTES, EN ORO BLANCO 18K.

Resaltando gema de color en corte cuadro, p.a. 0.90 Qte. En laterales 6 brillantes color y claridad J- VS, p.a. 0.6 Qte. Medida #7, peso 3.2 grs.

Precio de salida: \$4,800⁰⁰



Lote **11** | GARGANTILLA Y DIJE INTEGRADO CON ESMERALDA, EN ORO BLANCO DE 14K.

Diseño americano, firma "Fancy" gema de buen color, con inclusiones, p.a 0.50 Qte. Medida 44 cm, peso 1.4 grs.

Precio de salida: \$2,800⁰⁰

Lote **12** | PULSERA PANDORA, PLATA LEY 0.925, CON 17 CHARMS.

Dije flor, caballito de mar, dije murano, letra E, torre Eiffel, estatua de la libertad, 5 dices corazones y dije Reyna con corona, 2 círculo c/ps, mano de Fátima, ángel, y molino, medida 22 cm, peso 63.0 grs.

Precio de salida: \$2,500⁰⁰



Lote **13** | ANILLO CON PERLA TAHITIANA, ORO BLANCO 14K.

Diseño naturalista, diámetro 11.5 mm, medida #6 ½, peso 5.7 grs.

Precio de salida: \$4,000⁰⁰

Lote **14** | PULSERA TIPO TENNIS, CON 25 ZAFIROS Y 50 DIAMANTES EN ORO DE 14K.

Las gemas alternándose, brillantes color J, claridad VS, p.a. 0.25 Qte, zafiros corte oval de buen color, p.a. 7.00 Qtes. broche con doble seguro. Medida 17.5 cm. Peso 8.0 grs.

Precio de salida: \$5,000⁰⁰



Lote **15** | PRENDEDOR CON 3 CORALES TALLADOS, ORO 14K.

Estilo vintage, en forma de bouquet, diámetro entre 8.8 a 12 mm, medida 5 cm, peso 9.5 grs.

Precio de salida: \$5,000⁰⁰



Lote **16** | JUEGO DE ARETES Y ANILLO, EN PLATA PALADIO, CON 3 CORALES, Y 60 DIAMANTES, AÑOS 70'S.

En talla cabujón, ligeramente beteados en rosa y blanco, los diamantes en corte 8 x 8, color J, claridad VS, p.a. 0.80 Qte, anillo medida #6 1/2, aretes 2.0 cm, peso total 19.5 grs.

Precio de salida: \$5,000⁰⁰



Lote **17** | CADENA Y PENDIENTE CON AGUAMARINA CORTE REDONDO Y DIAMANTES, EN ORO BLANCO DE 14K.

Gema principal al centro, montada en 6 uñas, de buen color, p.a. 0.56 Qte, cerco y asa con 28 brillantes, color I, claridad VS, p.a. 0.50 Qte., contrastes SCT Y JLJ, medida 44 cm, peso total 4.5 grs.

Precio de salida: \$5,500⁰⁰



Lote 18 | PULSERA CON 15 AMATISTAS DE BUEN COLOR, P.A 6.0 QTES Y 16 DIAMANTES, ORO Y ORO BLANCO 14K.

Diseño articulado, amatistas principales en corte oval, diamantes en corte 8x8, ligero color, ligeras inclusiones, p.a 0.7 Qte, medida 18 cm, peso 11.8 grs.

Precio de salida: \$6,000⁰⁰

18



19

Lote 19 | RELOJ TAG HEUER FORMULA 1, CRONÓGRAFO, ACERO PVD Y CAUCHO, 44 MM, MOV. CUARZO.

Ref. CAH1012, Carátula negra, fechador a las 12:00 hrs con doble ventanilla, bisel giratorio unidireccional graduado, manecillas e indicadores en barra luminiscentes, Calibre Ronda, Serie EWY4XXX, medida ext. 20 cm. Detalle en bisel.

Precio de salida: \$19,000⁰⁰



LOTE 20

Muchas gracias por tu apoyo
con tu ayuda puedo seguir adelante

Nombre de la alumno:

Felipe de Jesús Méndez Quintero

Mi discapacidad es de nacimiento. Disfruto los paseos, ver noticias, escuchar música y bailar. Soy alegre, efusivo y agradecido. Participe en una exposición de arte del CIRIAC, donde convencí a unas personas interesadas en comprar mi cuadro, porque el maestro de artes les explicó que cuando pinte mi cuadro ya me encontraba cansado y tire el cuadro y al levantarlo vi una figurita amarilla que parecía pajarito y que para mi eso representó el alma de mi mamá. En el CIRIAC, he aprendido a ser más independiente, las terapias me han permitido detener las contracturas en mi cuerpo, tener mejor ánimo y participar más en mi grupo.

Precio de salida: \$5,000⁰⁰





21

Lote 21 RELOJ MIDO COMMANDER BIG DATE CELEBRACION EDICION LIMITADA, 42 MM, MOV. TODO ACERO, MOV. AUTOMATICO.

Carátula con imagen de calavera en colores, conmemorando celebraciones mexicanas, fechador a las 6:00 hrs, indicadores y manecillas luminiscentes, caja de esqueleto, edición limitada a 500 piezas, Ref. M021626A, Serie 91Y9BZXXX, calibre 80, medida ext. 18 cm. En su estuche original.

Precio de salida: \$22,000⁰⁰



22

Lote 22 CRÉDITO SUIZO 5 GRAMOS, ORO PURO.

Ley 999.9, Serie 521XXX, buen estado de conservación.

Precio de salida: \$7,000⁰⁰



23

Lote 23 MEDIA CHURUMBELA CON 13 DIAMANTES CORTE PRINCESA Y 50 CORTE COMPLETO, ORO ROSA 18K.

Las gemas en tres líneas, color H, claridad VS, peso 0.99 Qts. La pieza se encuentra seriada, media #7, peso 4.5 grs.

Precio de salida: \$7,000⁰⁰



24

Lote 24 GARGANTILLA CON 32 DIAMANTES, ORO 18K, FIRMA PICASSO & CO.

Dije circular diseño en forma de botón, brillantes, color J, claridad SI, p.a 0.16 Qte, medida 44 cm, peso 3.6 grs. En estuche.

Precio de salida: \$3,500⁰⁰

Lote 25 | MEDIA CHURUMBELA CON 5 DIAMANTES, FIRMA ZEI, ORO 14K.

Gemas en corte completo, color J, claridad SI-I, p.a 1.00 Qtes, medida #7, peso 3.5 grs.

Precio de salida: \$7,000⁰⁰

25



26

Lote 26 | JUEGO DE BRAZALETE FIN DE SEMANA ORO, O.ROSA, O.BLANCO, FIRMA "ROYALTY" CON 138 DIAMANTES, ORO 18K.

Fino montado en pavé, gemas en corte completo, Color J, Claridad SI, p.a. 1.38 Qts. Medida 18 cm. Peso 27.5 grs.

Precio de salida: \$38,000⁰⁰

Lote 27 | CADENA CON LÁMINAS DE DIAMANTES, P.A 3.5 QTES. ORO DE 14K.

Láminas en bisel, articuladas con eslabones de 3 en 3, medida 42 cm. Peso 2.6 grs.

Precio de salida: \$9,000⁰⁰



27



28

Lote 28 | RELOJ PARA DAMA CARTIER RONDE SOLO, RFE 3601, 29MM, MOVIMIENTO CUARZO, TODO ACERO, CIRCA 2015.

Carátula plata, manecillas azul acero, con números romanos, serie 74026XXX, medida de ext. 15 cm, cierre doble desplegable.

Precio de salida: \$32,000⁰⁰

Lote 29 | **RELOJ TAG HEUER, FORMULA 1, TODO ACERO, CRONÓGRAFO, MOV. CUARZO.**

Ref. CAZ1014, esfera color azul, diámetro 43 mm, indicadores y manecillas luminiscentes, fechador a las 4:00 hrs, serie WPY8XXX, calibre ronda 5040D, 13 joyas, medida ext. 17 cm, cierre desplegable.

Precio de salida: \$9,000⁰⁰



29

Lote 30 | **ANILLO DOS VISTAS CON RUBÍ Y ESMERALDA TALLA OVAL Y 4 DIAMANTES, EN ORO Y ORO BLANCO DE 18K.**

Reversible articulada, gemas de buen color, con inclusiones, rubi de 0.90 Qte. Esmeralda 0.70 Qte. En laterales brillantes, color y claridad J- VS, p.a 0.32 Qte, medida #6 ½, peso 7.0 grs.

Precio de salida: \$9,000⁰⁰



30

Lote 31 | **PULSERA CON GRANATES Y DIAMANTES, ORO DE 14K.**

Contraste JIJ, diseño en tramos alternando en trío las gemas, las principales en talla oval, p.a. 6.0 Qtes. Los brillantes color J, claridad VS, p.a 0.36 Qte. Medida 16 cm, peso 8.1 grs.

Precio de salida: \$9,000⁰⁰



31

Lote 32 | **PAR DE ARETES CON 6 DIAMANTES Y 8 ZAFIROS ROSAS, ORO BLANCO 14K.**

Diseño en línea combinando ambas gemas, todas en corte completo, los brillantes color y claridad I-VS, p.a. 0.38 Qte. Los zafiros p.a. 0.74 Qte. Medida 1.8 cm. Peso 3.4 grs.

Precio de salida: \$9,000⁰⁰



32

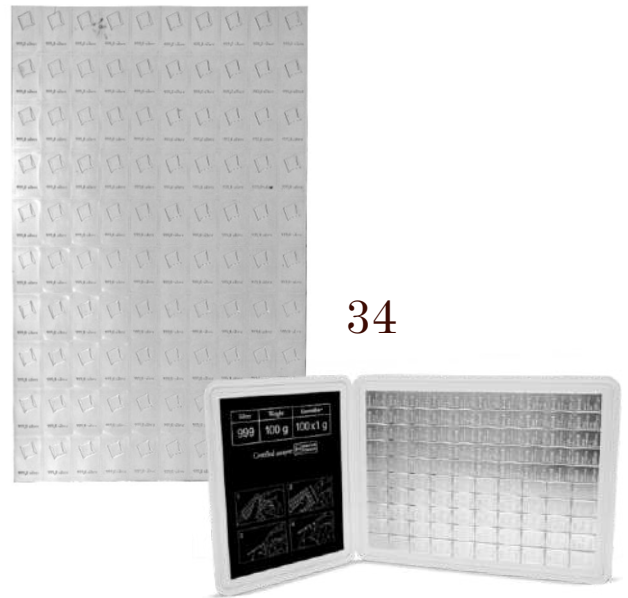


33

Lote 33 CADENA Y CRUZ EN ORO DE 14K, CON 17 DIAMANTES.

Cruz doble en realce, los brillantes en corte completo, color y claridad, H-VS, p.a. 1.00 Qte. Medidas: cadena 22 cm, cruz 4.5 cm. Peso 4.2 grs.

Precio de salida: \$7,500⁰⁰



34

Lote 34 PLACA REGTANGULAR CONVIVAR EN PLATA LEY 0.999, DE 100 GRAMOS, CIRCA 2019.

100 mini lingotes de 1 gramo, acuñado por la empresa "VALCAMBI SUISSE" con certificado y mica original, buen estado de conservación.

Precio de salida: \$2,500⁰⁰



35

Lote 35 ANILLO EN FORMA DE ESCLAVA ARTICULADO CON RUBÍ Y 14 DIAMANTES, ORO 18K.

Gema al centro cabujón, p.a. 1.00 Qte. rodeado de los brillantes corte completo, color y claridad J-SI, p.a. 0.28 Qte. Medida #6 1/2. Peso 9.8 grs.

Precio de salida: \$16,000⁰⁰



36

Lote 36 PAR DE ARETES CON 34 DIAMANTES, ORO BLANCO 14K.

Contraste (ADL), 16 gemas en corte completo, 18 en corte baguette y trapecio, color J, claridad SI-I, p.a. 0.80 Qte. Medida 1.8 cm, peso 4.2 grs.

Precio de salida: \$9,000⁰⁰

Lote **37** | PULSERA CON 299 DIAMANTES P.A 5.90 QTES, ORO 14K.

Diseño en líneas curvas con 273 diamantes corte baguette y 26 brillantes, color J, claridad SI, medida 19 cm, peso 29.5 grs.

Precio de salida: \$28,000⁰⁰



37



38

Lote **38** | MONEDA EN ORO CONMEMORATIVA CENTENARIO CONSTITUCION JUARISTA 1857 – 1957.

Ley .900, peso 8.3 grs, en buen estado.

Precio de salida: \$7,500⁰⁰

Lote **39** | RELOJ BVLGARI ALUMINIO, CRONÓGRAFO, REF. BB40AT CH, 40 MM, MOV. AUTOMÁTICO.

Carátula blanca, fechador a las 4:30 hrs. Ext, en caucho, medida 19 cm, cierre de hebilla en aluminio.

Precio de salida: \$28,000⁰⁰



39



LOTE 40

Muchas gracias por tu apoyo
con tu ayuda puedo seguir adelante

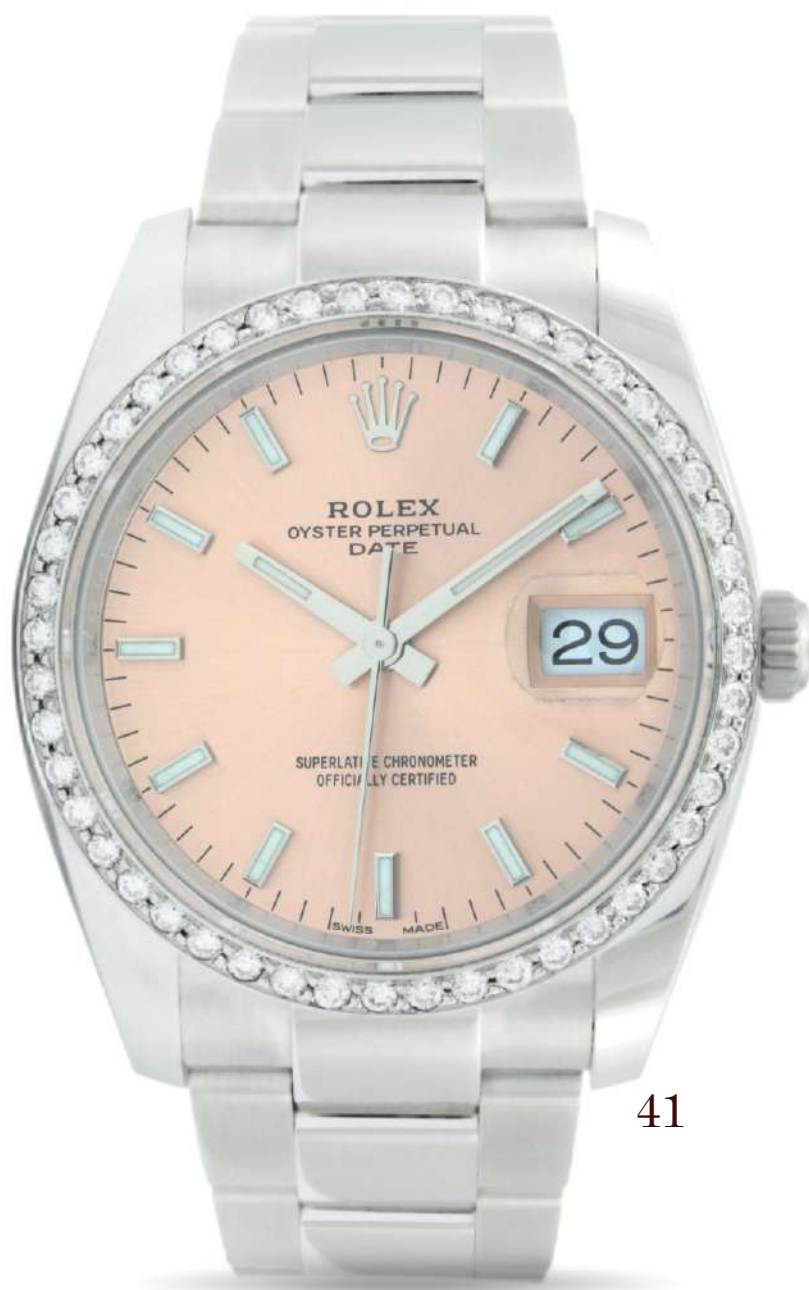
Nombre de la alumna: **Karla Regina Aguilar Luna**

Regina tiene actualmente 4 años es alegre, cariñosa e inquieta, proviene de una familia de escasos recursos, vive con la madre y la abuela, ésta se hace cargo de Regina, para que su mamá pueda trabajar para solventar los gastos de la familia.
Fue prematura, por ello, presenta un daño psicomotor moderado, no tiene lenguaje oral y presenta problemas con el sentido del oído y usa auxiliar auditivo.

Se expresa a través de sonrisas y se adapta bien a las actividades del grupo, actualmente cursa el preescolar, es curiosa y explora los espacios en los que se encuentra, le agrada la música y está muy atenta a los cuentos. Tiene destreza con la pinza fina y realiza conteo del 1 al 10.
Está trabajando actualmente en mejorar sus periodos de atención, desarrollo de la psicomotricidad y formas de comunicarse.

Precio de salida: \$5,000⁰⁰





41

Lote
41 | RELOJ UNISEX ROLEX O.P. DATE, REF. 115200, 34
MM, EN ACERO, AÑO 2019. BISEL EN ORO 18K,
CON DIAMANTES, POSTERIOR A ROLEX.

Carátula rosa, con señaladores en barras, fechador a las 3
hrs. 48 gemas en corte completo color y claridad J-SI, p.a.
1.40 Qtes. serie 26XXX482. Pulso Oyster, medida 16.5 cm.

Precio de salida: \$85,000⁰⁰



42



43



44

Lote 42 | PULSERA FIRMA TOUS, COLECCIÓN MESCH, EN ACERO Y ORO.

Oso con vista principal, contrastes propios de la firma, medida 16 cm, peso 8.2 grs.

Precio de salida: \$2,800⁰⁰

Lote 43 | ANILLO SOLITARIO CON DIAMANTE DE 0.71 QTE, COLOR J, CLARIDAD SI, EN ORO BLANCO DE 14K.

Montadura en 4 uñas, la gema en corte cojin, inscripción laser GSL41546100XXX, medida #4 ½, peso 4.1 grs.

Precio de salida: \$7,000⁰⁰

Lote 44 | ANILLO CON ZAFIRO PADPARADSCHA TALLA CORAZON, P.A 7.79 QTES, CUARZO Y 87 DIAMANTES, ORO BLANCO 18K.

Motivo corazón, brillantes, color J, claridad VS-SI, p.a 0.73 Qte, medida #7, peso 13.4 grs.

Precio de salida: \$18,000⁰⁰



Lote 45 | PAR DE ARETES, CADENA Y DIJE FIRMA TOUS, COLECCIÓN BEAR, ORO 18K.

Contrastes propio de la firma, medida dije 2 cm, aretes 1.5 cm, peso total 5.6 grs.

Precio de salida: \$8,000⁰⁰



45



46

Lote 46 | ANILLO FIRMA BVLGARI, COLECCIÓN BVLGARI- BVLGARI, CON 1 DIAMANTE, ORO ROSA 18K.

Contrastes originales, montado abatible, diamante en corte completo, color H, claridad VVS, p.a 1/4 Qte, medida #6 1/2, peso 6.3 grs.

Precio de salida: \$7,000⁰⁰

Lote 47 | ANILLO COMPROMISO 2 PIEZAS, CON 10 DIAMANTES , FIRMA BRILLIANT EARTH, ORO 18K.

Hechura americana, gema principal talla almendra de 3/4 Qte. 3 gemas en corte gota y 6 brillantes, color y claridad k, J – SI, medida #6, peso 5.3 grs. En su estuche original.

Precio de salida: \$17,000⁰⁰



47



48

Lote 48 | COLLAR FIRMA TIFFANY & CO, COLECCIÓN ELSA PERETTI, OPEN HEART, CON DIAMANTES, ORO ROSA 18K.

Diseño en eslabones y colgante corazón con 3 diamantes en corte completo, color I, claridad VS, p.a 0.4 Qte, contrastes propios de la firma, medida 38 cm, peso 2.9 grs.

Precio de salida: \$5,000⁰⁰

Lote 49 | PAR DE ARETES FIRMA ROBERTO COIN, COLECCIÓN "PETITE VENEZIA", CON 8 DIAMANTES Y 2 RUBÍES, ORO 18K.

Motivo trébol de cuatro hojas con borde en cuerda, los brillantes color y claridad H-VVS, p.a. 0.16 qte. Ambos corindones montados al reverso, Medida 1.4 X 1.4 cm. peso 6.8 grs.

Precio de salida: \$13,000⁰⁰



49

Lote 50 COLLAR Y LLAVE FIRMA TIFFANY & CO, COLECCIÓN KEYS, ORO 18K.

Diseño tradicional de la firma, con extremo de corazón, contrastada y firmada, medida 44 cm, peso 3.8 grs.

Precio de salida: \$ **8,000⁰⁰**

50



Lote 51 ANILLO DE COMPROMISO FIRMA TIFFANY & CO, EN PLATINO.

Diamante en corte completo, color H, claridad VVS, peso 0.15 Qte, montado en 4 uñas, manufactura de la firma, medida #7 ½, peso 3.2 grs.

Precio de salida: \$ **7,000⁰⁰**

51



Lote 52 GARGANTILLA, PENDIENTE, BROQUELES Y ANILLO, CON 4 TOPACIOS P.A 7.0 QTES, Y 96 DIAMANTES, ORO BLANCO 14K.

Firmas (QCD) Y anillo (EFFY), gemas principales color azul londres, talla cojín y redondo, brillantes color J, claridad VS, p.a 0.96 Qte, medidas, gargantilla 44 cm, anillo #6 ½, aretes 1.5 cm, peso total 12.7 grs.

Precio de salida: \$ **12,000⁰⁰**

52



Lote 53 RELOJ PARA DAMA TAG HEUER FORMULA 1, CRONÓGRAFO, CON 131 DIAMANTES, TODO ACERO. AÑO 2015.

Carátula nácar color rosa, manecillas luminiscentes, indicadores y bisel con brillantes p.a 0.60 Qte. diámetro 37 mm. Maq. Cuarzo, fechador a las 4:30, Ref. CAC1311, Serie ERE9XXX, medida ext. 16 cm, cierre doble desplegable.

Precio de salida: \$ **26,000⁰⁰**

53





54

Lote 54 | PAR DE ARETES ESMALTADOS, EN ORO DE 24K.

Estilo oriental, en formas circular, cilindro y corazón, con vistas en relieve, medida 3 cm, peso 12 grs. Contraste de 14k.

Precio de salida: \$12,000⁰⁰



55

Lote 55 | PULSERA CON 61 DIAMANTES, ORO DE 14K.

Diseño tenis, diamantes en corte completo, color J, claridad VS, p.a 1.80 Qtes. Medida 17 cm, peso 9.1 grs.

Precio de salida: \$12,000⁰⁰



56



Lote 56 | CRUZ DOS NIVELES, CON 20 ESMERALDAS Y 46 DIAMANTES, ORO Y ORO BLANCO DE 14K.

Esmeraldas de buen color, con inclusiones, 2 de ellas con ligeras fracturas, p.a 2.0 Qtes, brillantes montados en oro blanco, color J, claridad SI, p.a 1.30 Qtes, medida 5.5 cm, peso 12.5 grs.

Precio de salida: \$15,000⁰⁰



57

Lote 57 | PAR DE ARETES EN ORO ROSA 14K, CON 2 DIAMANTES EN CORTE ESMERALDA.

Montado bisel alto, los brillantes color y claridad K-VS, p.a. 0.80 Qte. Peso 1.7 grs.

Precio de salida: \$12,000⁰⁰

58

Lote 58 | ANILLO CON 45 DIAMANTES P.A EN CONJUNTO 3.0 QTES, ORO BLANCO 18K.

En tres filas con 39 gemas en corte completo, 6 en corte baguette, color J, claridad VS, contraste AJD, medida #7, peso 9.6 grs.

Precio de salida: \$15,000⁰⁰



59

Lote 59 | PAR DE ARETES CON 6 RUBÍES Y 108 DIAMANTES, ORO DE 14K.

Largos, en forma geométrica, rubíes en corte esmeralda, con inclusiones, p.a 1.60 Qtes, diamantes corte 8 x 8, color y claridad J-VS, p.a 0.50 Qte. Medida 2.4 cm. peso 4.4 grs.

Precio de salida: \$13,000⁰⁰

Lote 60 | BRAZALETE CON 66 DIAMANTES, ORO DE 14K.

Contraste KP, diseño en dos filas y esferas alrededor, gemas en corte completo, color J, claridad VS-SI, p.a 1.40 Qtes, medida 19 cm, peso 17.1 grs.

Precio de salida: \$17,000⁰⁰



60



LOTE 61

Muchas gracias por tu apoyo
con tu ayuda puedo seguir adelante

APOYO VIFAC, CELEBRAMOS LA VIDA

Precio de salida: \$ **5,000⁰⁰**



62

Lote
62 ANILLO CON 37 DIAMANTES Y 8
ESMERALDAS, ORO 18K.

Gema principal de 0.20 Qte. flanqueado de 36 diamantes, todos en corte completo, Color y Claridad VS-H-J, peso p.a 0.36 Qte. Dos líneas de esmeraldas en riel, corte cuadro de buen color, p.a. 0.37 Qte. Medida #6 ½. Peso 7.5 grs.

Precio de salida: \$17,000⁰⁰



63



Lote
63 RELOJ MONTBLANC STAR LEGACY
AUTOMÁTICO, 42 MM, MOV. AUTOMÁTICO,
REF. 7438, ACERO Y PIEL.

Carátula plata grabado guilloché, motivo estrella, números arábigos, fechador a las 6 hrs. corona en cebolla con emblema de la firma, calibre base ETA 2892A2, serie PLLH48XXX. Tapa de esqueleto. Ext. en piel color azul, ajustable 18 cm. En buen estado de conservación.

Precio de salida: \$18,000⁰⁰

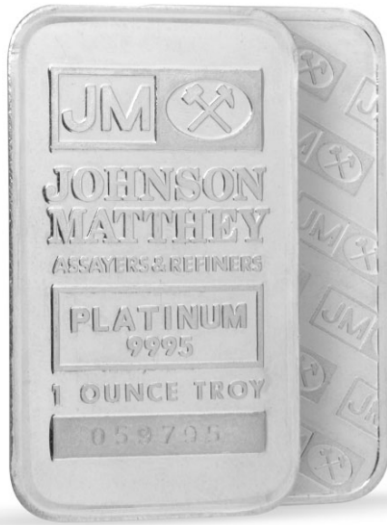
Lote
64 RELOJ TAG HEUER CARRERA TWIN-TIME,
CALIBRE 7, 41 MM, MOV. AUTOMÁTICO, EN
ACERO.

Carátula negra con manecillas luminiscentes, fechador a las 3:00 hrs, referencia WAR2010-0, calibre base ETA, tapa de esqueleto, serie RMM5XXX. Medida de extensible 15.5 cm.

Precio de salida: \$18,000⁰⁰



64



65

Lote 65 | LINGOTE DE 1 ONZA DE PLATINO, LEY 9995.

Diseño rectangular, acuñado por la empresa (Johnson Matthey), seriado, peso 31.1 grs, ligeramente calado.

Precio de salida: \$19,000⁰⁰



66

Lote 66 | DIJE CON DIAMANTES FANCY Y BLANCOS, ORO Y ORO BLANCO 18K.

Forma en cuadro en realce, la gema principal en color amarillo, corte cojín (cushion), claridad I, p. a. 0.36 Qte. Doble marco de brillantes, 18 amarillos y 29 blancos, corte completo, claridad VS-SI, p.a. 0.55 Qte. Medida 10 x 10 mm. Peso 3.1 grs.

Precio de salida: \$22,400⁰⁰



67

Lote 67 | JUEGO DE ARETES Y ANILLO CON 111 DIAMANTES, ORO 14K.

En forma escalonada, gemas en talla princesa, baguette y trapecio, color y claridad J - VS-SI, p.a. 3.20 Qtes, medida anillo #6 ½, aretes 2 cm, peso total 16.0 grs.

Precio de salida: \$24,000⁰⁰



68

Lote 68 | ANILLO TIPO ESCLAVA CON ESMERALDAS Y DIAMANTES, ORO 18K.

Gema principal en corte oval, de buen color, p.a. 0.47 Qte. Cerco de 10 brillantes corte completo, color y claridad J-SI, p.a. 0.35 Qte. 4 cabujones esmeralda en asas p.a. 0.28 Qte. Medida 7. Peso 9.6 grs.

Precio de salida: \$17,700⁰⁰

Lote **69** CADENA Y CRUZ CON 22 DIAMANTES EN ORO BLANCO.

Cadena en oro de 14k, medida 44 cm, cruz tipo egipcia 18k con gemas en corte completo color J, claridad SI, P.A 0.70 Qte. Medida 2.3 cm, peso total 2.0 grs.

Precio de salida: \$12,000⁰⁰



69



70

Lote **70** PULSERA VINTAGE CON 12 RUBIES, EN ORO DE 18K.

Eslabón articulado y diamantado, al centro simulando flor, gemas de buen color, p.a 0.50 Qte, medida 18 cm, peso 33.1 grs.

Precio de salida: \$35,000⁰⁰

Lote **71** RELOJ CORUM BUBLE MODELO REVOLVER 47, REF. 08.0025, TITANIO Y CAUCHO, MOV. AUTOMÁTICO, CIRCA 2016.

Carátula negra con vista color plata, diámetro 47 mm, tapa de esqueleto, edición limitada a 188 piezas, 0X/188, serie 2363XXX, maquinaria con calibre suizo original, medida ext. 17 cm.

Precio de salida: \$30,000⁰⁰

71



72



Lote **72** RELOJ PARA DAMA CARTIER BALLON BLUE, 33 MM, ACERO Y ORO ROSA, REF. 3489, MOV. AUTOMÁTICO.

Carátula madre perla rosa, números romanos, cabujón espinela azul en corona protegida, serie 34506XXX. Medida de ext. 14 cm, con doble broche desplegable.

Precio de salida: \$38,000⁰⁰



Lote **73** | RELOJ CARTIER SANTOS DUMONT, EN ACERO Y PIEL, 43 X 31 MM, REF 4240, MOV. CUARZO.

Carátula satín plateada con resplandor, números romanos, manecillas azul acero, corona en cabujón azul, serie 46209XXX. Ext. en piel azul, medida 16 cm. Con estuche y papeles originales. En muy buen estado de conservación.

Precio de salida: \$ **60,000**⁰⁰

Lote 74 | PAR DE ARRACADAS CON 224 DIAMANTES, EN ORO ROSA DE 18K.

Estilo americano, contraste (AP), las gemas en corte completo, color J, claridad SI, p.a en conjunto 2.17 Qtes, diámetro 22 mm, peso 7.6 grs.

Precio de salida: \$10,000⁰⁰



74



75

Lote 75 | LINGOTE DE ORO PURO DE LA PAMP, UNA ONZA, LEY (0.999).

Seriado, con la Diosa de la fortuna en el anverso, cuenta con certificado original, peso 31.1 grs.

Precio de salida: \$42,000⁰⁰

Lote 76 | ANILLO CON DIAMANTE CORTE COMPLETO, P.A 1.42 QTES, COLOR K, CLARIDAD I, ORO BLANCO 14K.

Diseño abierto, gema montada en 4 uñas, medida #6 ½, peso 3.3 grs. Lascado.

Precio de salida: \$44,000⁰⁰



76



Lote **77** | RELOJ OMEGA SEAMASTER AQUA TERRA JAMES BOND 007, EDICIÓN LIMITADA 03XXX/15'007, 41 MM, CIRCA 2009.

Todo acero, carátula azul grabado y segundero escudo de armas de la familia Bond, fechador a las 3 horas, REF. 231.10.42.21.03.004, Mov. automático, calibre OMEGA Master Co-Axial 8507, tapa de esqueleto, serie 87579XXX. Ext. acabado mate y brillo, medida 17 cm.

Precio de salida: \$65,000⁰⁰

Lote
78 | RELOJ ROLEX O.P. DATEJUST, TODO
ACERO, REF116200, 36 MM, CIRCA 2007.

Carátula plata, números romanos, fechador a las 3:00 hrs, movimiento automático, pulso Oyster Ref. 72200 cierre desplegable, medida 16 cm.

Precio de salida: \$70,000⁰⁰



78

79



Lote
79 | LINGOTE CANADIENSE DE UNA ONZA
ORO PURO .9999.

Peso 31.1 grs. Acuñada por Royal Canadian Mint (casa de la moneda de Canadá), serie 489XXX, medidas 50 x 28 mm, en buen estado de conservación.

Precio de salida: \$38,000⁰⁰



Lote **80** MEDALLA CONMEMORATIVA 50 ANIVERSARIO PLAN DE AYALA TIERRA Y LIBERTAD, ORO LEY .900.

Anverso Emiliano zapata a caballo y campesino, reverso bandera de México con sol radiante al fondo, pergamino con inscripción con la leyenda "reforma, libertad, justicia y ley nov. 28 1911". Peso 41.6 grs., emisión total 110 piezas. Buen estado de conservación.

Precio de salida: \$45,000⁰⁰



LOTE 81

Muchas gracias por tu apoyo
con tu ayuda puedo seguir adelante

Nombre de la alumna:
Elizabeth Pacheco Ureta

Edad: 20 años 5 meses, Dx: Parálisis Cerebral, objetivo: limitar la aparición de secuelas que generan mayor discapacidad, mantener arcos de movilidad, con ello prevenir deformidades osteoarticulares, estimulación multisensorial, así como mejorar su calidad de vida.

Precio de salida: \$ **5,000⁰⁰**



Culiacán





Lote **82** BRAZALETE FIRMA CHOPARD COLECCIÓN HAPPY HEARTS,
CON DIAMANTE Y ÁGATA VERDE. ORO ROSA 18K.

Semiabierto con corazón a los extremos, la gema flotante en corte completo color H, Claridad VVS, p.a. 0.05 Qts. Manufactura Alemana, seriada. Medida 19 cm. peso 10.7 grs. Con estuche y documentos originales.

Precio de salida: \$38,000⁰⁰



Lote **83** | RELOJ ROLEX O.P., REF.126000, MOV. AUTOMÁTICO, TODO ACERO, CIRCA 2020.

Esfera coral, diámetro 36 mm, indicadores en barra y manecillas luminiscentes, serie ER6J5XXX, medida ext. 17 cm, con certificado.

Precio de salida: \$85,000⁰⁰



Lote 84 | RELOJ CHOPARD HAPPY SPORT DIAMONDS LADY, 27 X 36 MM, MOV. CUARZO, EN ORO 18K Y PIEL.

Carátula blanca, 7 brillantes flotantes y mas 100 en doble bisel, todos en corte completo, color y claridad G y VS, p.a. 2.50 Qtes. 5 cabujones en zafiro azul, 4 posicionados en las asas, 1 en corona. Ref. 27/6679-23. Serie 691XXX. Ext. en piel color negro, ajustable 16 cm, hebilla en oro 18k original.

Precio de salida: \$80,000⁰⁰



Lote **85** FIGURA CENICIENTA Y ZAPATILLA DISNEY
FIRMA SWAROVSKI, EDICIÓN LIMITADA.

Cristal transparente y difuminado azul. Medidas:
cenicienta 13 cm, zapatilla 8.5 cm. ambas con su
estuche original.

Precio de salida: \$ **10,000⁰⁰**

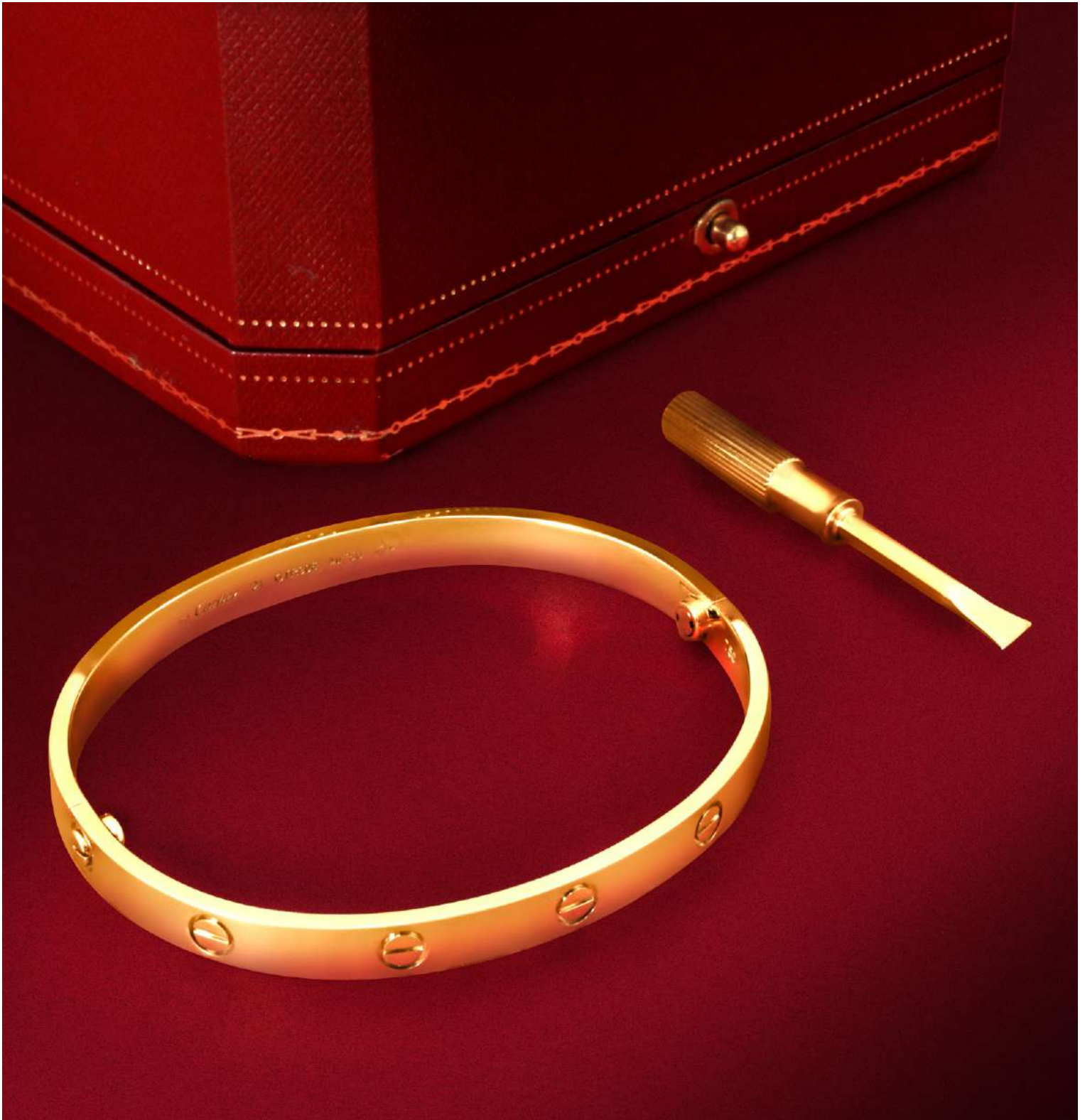


Lote
86 | GARGANTILLA FIRMA, MIR CON 136
DIAMANTES, ORO BLANCO 18K.

Diseño tipo tenis, con gemas en corte completo,
color J, claridad VS, p.a 5.0 Qtes, medida 40 cm,
peso 16.4 cm.

Precio de salida: \$ **22,000**⁰⁰





Lote **87** | PULSERA FIRMA CARTIER, COLECCIÓN LOVE, ORO 18K.

Quinto, contraste y serie original, medida 21 cm, peso 34.7 grs. Incluye destornillador en estuche.

Precio de salida: \$45,000⁰⁰



Lote
88 | **RELOJ ROLEX O.P. DATEJUST, LADY 31 MM,
REF. 63163, ACERO Y ORO, REF:178273, AÑO
2018.**

Carátula Champagne, números romanos, fechador a las 3 horas. Serie 644RYXXX, brazalete Jubilee, medida 14 cm. Con ligero detalle en borde de cristal.

Precio de salida: \$ **105,000⁰⁰**



Lote 89 | **RELOJ HUBLOT UNISEX BIG BANG CAPUCCINO DIAMONDS**
38MM, MOV. CUARZO, EN ORO ROSA 18K Y CAUCHO.

Carátula capuccino efecto fibra de carbono, números arábigos en oro rosa, manecillas luminiscentes, bisel y asas con 324 diamantes puestos por la firma, corte completo Color H, claridad VS, p.a. 2.30 Qtes. Serie 916XXX. Cierre desplegable en oro rosa y acero PVD, ajustable a 16 cm. En buen estado de conservación.

Precio de salida: \$ **185,000⁰⁰**



Lote **90** | RELOJ ROLEX CELLINI "KING MIDAS" ORO BLANCO 18K, CON 96 DIAMANTES. REF. 4611, CUERDA MANUAL. CIRCA 1974.

Carátula lapislázuli, caja 29 x 34 mm, las gemas en corte completo, color H, Claridad VS, p.a. 0.96 Qts. incrustados por Rolex, serie 4XXX, calibre 651, pulso mate y brillo combinado, medida de ext. 16.5 cm. Buen estado de conservación.

Precio de salida: \$ **180,000⁰⁰**



Lote 91 | RELOJ ROLEX O.P.D. SUBMARINER, 40 MM, REF. 116613, ACERO Y ORO. CIRCA 2008.

Carátula azul, manecillas e indicadores luminiscentes, fechador a las 3 hrs. Bisel en cerámica (falta vista en triángulo), maquinaria automática, calibre original. Serie V820XXX. Pulso oyster ref. 97203, medida 16 cm. Con ligero rayón de cristal.

Precio de salida: \$140,000⁰⁰



Gracias por tu apoyo



CIUDAD DE MÉXICO IAP
CULIACÁN IAP
SONORA IAP
ZACATECAS AC



Informes y confirmaciones:  **Tel. (667) 395 27 08**

*La subasta Love To Help esta hecha para otorgar apoyo a las instituciones APAC y CIRIAC, las piezas a subastar son proporcionadas por la empresa Maxilana. Las piezas mostradas en este catálogo son artículos usados, algunos artículos no incluyen estuche original, por lo cual se venden en el estado en que se encuentran.